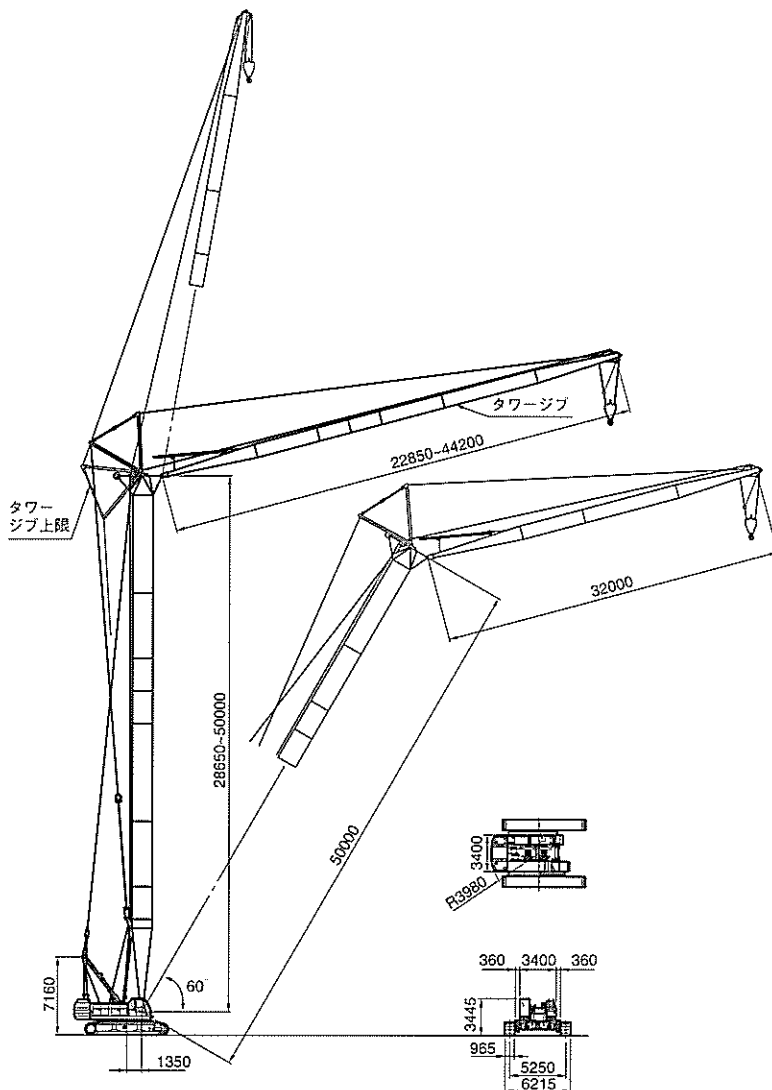


# 主要寸法全体図

## ■ラフィングタワークレーン



## ■主要仕様

### SC1000-2S全油圧式クローラクレーン(ラフィングタワー)

最大吊上げ能力	20.0 ton×14.0m
タワー高さ	28.65m~50.00m
タワージブ長さ	22.85m~44.20m
フロントドラムロープ巻上/下速度	90~2.0m/min
タワージブ巻上/下ロープ速度	45~2.0m/min
タワー巻上/下ロープ速度	46~2.0m/min
旋回速度 (定速旋回制御付切替式)	2.1/1.5/0.6/0.3 min <sup>-1</sup>
走行速度	1.4/1.0 km/h
エンジン型式	三菱6D24-T型ディーゼルエンジン
定格出力	184 kW/2050 min <sup>-1</sup>
登坂能力	17° (30%)
平均接地圧 (基本ブーム、810mmシュー付)	94.6 kPa
作業時質量 (25.90mタワー+19.10mジブ、15tフック付)	約123.3 ton